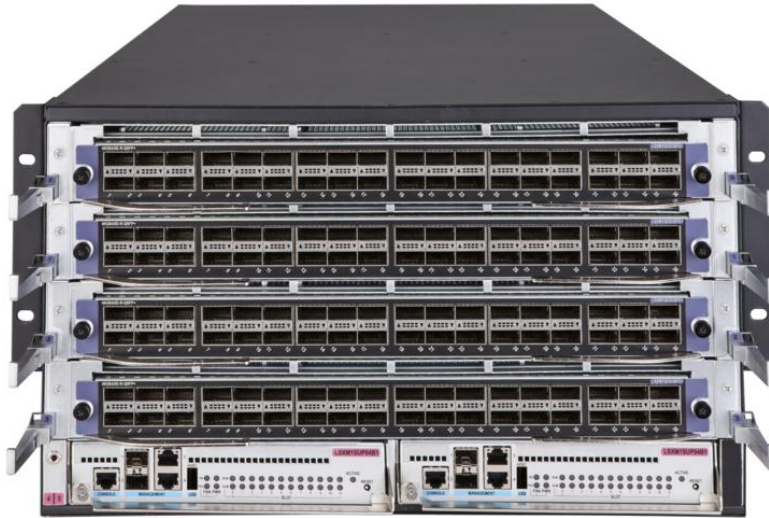


HPE FlexFabric 12904E 스위치 샤페시 (JH262A)



새로운 내용

- 클라우드 서비스 공급자 및 대기업, 통신사에 이상적인 개선된 기능을 갖춘 차세대, 고성능 400G/100G H2 모듈 소개
- 고밀도 GbE, 10GbE, 40GbE, 100GbE 및 400GbE 연결성. 비차단 유선 속도 성능. (H2 모듈은 Comware v9)에서 100GbE/400GbE 지원
- 새로운 세대의 OS Comware v9는 H2 모듈로 고도로 분산된 환경을 위한 세그먼트 라우팅- MPLS, 이그리스 ACL, 이그리스

개요

HPE FlexFabric 12900E 스위치 시리즈는 차세대 모듈형 데이터 센터 코어 스위치로, 가상화된 데이터 센터는 물론 프라이빗 및 퍼블릭 클라우드 구축의 증대되는 요구 사항을 지원할 수 있도록 설계되었습니다. 이는 고밀도 GbE, 10GbE, 40GbE, 100GbE 및 400GbE 연결을 통해 전례 없는 수준의 성능, 버퍼링, 확장성 및 가용성을 제공합니다. 이 스위치 시리즈는 1, 2, 4, 8 및 16슬롯 샤페시를 포함합니다. SDN(Software-Defined Networking, 소프트웨어 정의 네트워킹)을 사용할 수 있는 HPE FlexFabric 12900E 스위치는 전체 계층 2 및 3 기능과 고급 데이터 센터 기능을 지원하여 복원력 있고 확장 가능한 패브릭을 구축하고 뛰어난 컨버전스 시간을 제공합니다.

비율 제한 및 기타 개선된 소프트웨어 기능을 제공합니다.

- HB/HF, Type X 및 H2 모듈은 동일한 새시, 팬 트레이 및 전원 공급 장치를 지원하여 고객의 투자를 보호
- 비차단, 무손실 Clos 아키텍처
- VXLAN, EVPN, IRF 및 DRNI 지원 (가상 및 클라우드 배포용)

특징

최신 확장 가능한 분산형 아키텍처

HPE FlexFabric 12900E 스위치 시리즈는 미래의 성장에 대비하여 유연성과 확장성을 갖춘 VOQ 및 대형 버퍼를 포함한 비차단, 무손실 Clos 아키텍처를 제공합니다.

데이터와 제어 영역의 분리를 통한 분산 아키텍처는 향상된 내결함성과 연속적인 운영 용이성을 제공하며 계획되거나 계획되지 않은 제어 영역 이벤트 중에 제로 서비스 중단도 제공합니다.

차세대 네트워크 수요를 만족시키기 위해, 모듈화 및 오픈 아키텍처로 구축된, 중앙화된 배포를 지원하고 타사 소프트웨어 애플리케이션을 가동할 수 있는, 풍부한 신기능을 제공하는 새로운 버전의 OS인 Comware v9를 도입했습니다.

ISSU(In-Service Software Upgrade)는 패킷 손실 없이 전체 새시의 업그레이드나 개별 작업 또는 프로세스를 제공합니다.

HB 모듈과 같은 가격당 포트로 확장성이 2배인 H2 모듈

다양한 인터페이스 옵션을 갖춘 고성능 스위치 시리즈

HPE FlexFabric 12900E 스위치 시리즈를 사용하면 VxLAN 지원 및 1초 미만의 컨버전스 시간으로 유연하고, 탄성 있고, 확장 가능한 Layer 2 및 Layer 3 패브릭을 구축할 수 있습니다.

최대 16개의 인터페이스 모듈 슬롯을 제공하는 고밀도 1GbE, 10GbE, 40GbE, 100GbE 및 400GbE 인터페이스 연결로 최대 768개의 1GbE/10GbE/40GbE, 576개의 100GbE 포트 및 192개의 400GbE 포트 로 확장 가능합니다.

비차단 유선 속도 성능으로 최대 92.1Bpps 쓰루풋과 184Tbps(양방향) 스위칭 용량을 제공하고 분산형 확장 가능 패브릭 아키텍처를 위한 패브릭 모듈 6개까지 지원

차세대 데이터 센터에 최적화

HPE FlexFabric 12900E 스위치 시리즈를 사용하면 유연하고, 탄력적인, VxLAN, TRILL 및/또는 Hewlett Packard Enterprise IRF로 확장 가능한 Layer2 패브릭을 구축할 수 있습니다.

PTP(Precision Timing Protocol)와 최대 16K의 멀티캐스트 그룹 지원으로 HPE IMC Orchestrator 및 Analyzer, 스트리밍 원격 측정 지원이 포함된 자동화 기능을 제공하는 X형 모듈

단일 물리 스위치를 다중 논리 장치로 가상화하는 기능을 제공하는 다중 테넌시를 위한 향상된 HPE MDC(Multitenant Device Context, 다중 테넌트 장치 컨텍스트).

IEEE 802.1Qaz DCBX(Data Center Bridging Exchange), ETS(Enhanced Transmission Selection) 및 IEEE 802.1Qbb PFC(Priority Flow Control)를 포함한 FCoE(Fiber Channel over Ethernet) 및 DCB(Data Center Bridging) 프로토콜 지원으로 네트워크 및 스토리지 융합을 달성했습니다.

광범위한 Layer 2 및 Layer 3 기능 세트를 통한 엔터프라이즈급 가용성 및 탄력성

IRF(Intelligent Resilient Fabric)는 2개의 HPE FlexFabric 12900E 스위치 시리즈가 자동 로드 균형 조정 및 고가용성을 수행할 수 있도록 표준 LACP를 통해 장착될 수 있는 단일 Layer 2 스위치 및 Layer 3 라우터처럼 작동하는 탄력적 가상 스위칭 패브릭을 만듭니다.

스위치 시리즈는 핫 스왑형 모듈 및 이중 로드 공유 패브릭, 관리, 전원 및 고속 팬 어셈블리를 제공하여 최적의 네트워크 성능 및 가용성을 제공하고 네트워크 운영 작업을 단순화합니다.

전체 IPv4/IPv6, ACLs, QoS, MPLS/VPLS로 설정된 포괄적인 스위칭, 라우팅 및 서비스 제공업체 기능 및 멀티캐스트 기능이 제공됩니다.



기술 사양

HPE FlexFabric 12904E 스위치 새시

Product Number	JH262A
미분기	12-슬롯 수평 새시, 6U, MPU 슬롯 2개, 스위치 패브릭 슬롯 6개 및 I/O 슬롯 4개 포함
포트	(4) I/O 모듈 슬롯 최대 192개의 10GbE 포트 또는 192개의 1/10GBASE-T 포트 또는 192개의 1/10GbE 포트 또는 192개의 기가비트 이더넷 포트 또는 192개의 자동감지 10/100/1000 포트 또는 192개의 40GbE 포트 또는 144개의 100GbE 포트 또는 조합 지원
메모리 및 프로세서	쿼드 코어 MIPS64 @ 1.2GHz, 1GB 플래시, 8GB DDR3 SDRAM 쿼드 코어 인텔X86 @ 2.2GHz, 8GB 플래시, 16GB DDR3 SDRAM(유형 X 및H2 모듈)
대기 시간	< 5마이크로초(64바이트 패킷)
처리량	16Bpps(H2 모듈)
라우팅/스위칭 용량	76.8Tbps(H2 모듈)
스위칭 기능	76.8Tbps(H2 모듈)
적재 기능	IRF 스위치 2개
관리 특징	IMC - 지능형 관리 센터, 명령줄 인터페이스, 대역 외 관리(직렬 RS-232c), SNMP 관리자, 텔넷, 터미널 인터페이스(직렬 RS-232C), 모뎀 인터페이스, IEEE 802.3 이더넷 MIB, 이더넷 인터페이스 MIB
입력 전압	100 ~ 240VAC, 등급 -48 ~ -60VDC, 등급(선택한 전원 공급 장치에 따라 다름)
작동 습도 범위	5 ~ 95%(비응축)
소비 전력	2400W
제품 크기(미터법)	43.99 x 85.7 x 26.39cm
무게	36 kg



[추가 기술 정보, 사용 가능한
모델 및 옵션에 대해서는
QuickSpecs를 참조하십시오.](#)

올바른 구매 결정을 내리십시오.
HPE 프리세일즈 담당자와 상의하십시오.

[Find a partner](#)



채팅상담



전화상담



구매하기



공유하기



업데이트하기

**Hewlett Packard
Enterprise**

HPE 서비스

귀사가 전환 여정의 어떤 부분을 진행 중이든 상관없이, HPE 서비스는 언제 어디서나 필요한 방식대로 전문 지식을 제공해 드리겠습니다. 전략 및 기획, 구축, 진행 중인 운영 및 그 이상까지, HPE의 전문가들이 귀사의 디지털 포부 실현을 도와 드립니다.

컨설팅 서비스

전문가들이 귀사의 하이브리드 클라우드 여정 계획과 운영 최적화를 도와 드립니다.

관리형 서비스

HPE가 귀사의 IT 운영을 관리하므로 귀사는 통합 제어를 확보하여 혁신에 집중할 수 있습니다.

운영 서비스

전체 IT 환경을 최적화하고 혁신을 촉진합니다. 일일 IT 운영 작업을 관리하는 동시에 귀중한 시간과 리소스를 절감하십시오.

- HPE Complete Care 서비스: 귀사의 전체 IT 환경을 최적화하도록 돕고 IT 성과 및 비즈니스 목표를 이루는 것을 지원하도록 설계된 모듈 서비스입니다. 이러한 모든 서비스는 지정된 HPE 전문가 팀이 제공합니다.
- HPE Tech Care 서비스: HPE 제품을 위한 운영 서비스 환경입니다. 이 서비스를 통해 제품 특화 전문가, AI 기반 디지털 환경, 일반 기술 지침을 이용할 수 있으므로, 위험을 줄이고 더 효율적인 작업 방법을 찾는 데 도움이 됩니다.

라이프 사이클 서비스

맞춤 프로젝트 관리와 구축 서비스를 통해 귀사의 특정 IT 구축 프로젝트 요구 사항을 해결하십시오.

HPE Education Services

모든 산업 분야의 IT 전문가와 비즈니스 전문가를 위해 설계된 교육 및 인증입니다. 학습 경로를 생성하여 특정 주제에 대한 숙련도를 강화하십시오. 유연하고 지속적인 학습 옵션을 통해 귀사의 비즈니스에 가장 적합한 교육 일정을 예약할 수 있습니다.

결함 미디어 보존은 선택 사항으로, 기능 결함으로 인해 HPE가 교체한 디스크 또는 대상 SSD/플래시 드라이브를 귀사가 보존할 수 있도록 합니다.

HPE GreenLake

HPE GreenLake 엣지 투 클라우드 플랫폼은 시장을 선도하는 HPE의 서비스형 제품으로서 종량제 결제 모델로 완전히 관리 가능한 하나의 온프레미스 통합 운영 모델을 통해 데이터 센터, 멀티 클라우드, 엣지에 있는 모든 애플리케이션과 데이터에 클라우드 경험을 제공합니다.

IT 파이낸싱 솔루션 등 추가 서비스는 [여기를 참조해 주십시오.](#)

HPE GreenLake 알아보기

Copyright 2023 Hewlett Packard Enterprise Development LP. 여기에 포함된 내용은 예고 없이 변경될 수 있습니다. Hewlett Packard Enterprise 제품 및 서비스에 대한 보증의 경우, 해당 제품 및 서비스와 함께 제공된 보증문에 명시된 내용만이 적용됩니다. 본 문서에는 어떠한 추가 보증 내용도 들어 있지 않습니다. Hewlett Packard Enterprise는 본 안내서의 기술상 또는 편집상의 오류나 누락에 대해 책임지지 않습니다.

부품 및 자재: HPE에서 대상 하드웨어를 유지 관리하는 데 필요한 HPE 지원 교체 부품과 자재를 제공할 예정입니다.

제조업체의 작동 설명서, 제품 QuickSpecs 또는 기술 제품 데이터 시트에 명시된 최대 지원 수명 및/또는 최대 사용 제한에 도달한 부품 및 구성요소는 본 서비스의 일환으로 제공, 수리 또는 교체되지 않습니다.

이미지는 실제 제품과 다를 수 있습니다
[PSN8703382KRKO](#), 8월, 2023.